

Emailed to Subscribers of the  
School Health Research Network (SHRN) E-list.  
Don't want to receive it? [Click here](#)

[View this email in your browser](#)



Y RHWYDWAITH  
YMCHWIL IECHYD  
MEWN YSGOLION

THE SCHOOL  
HEALTH RESEARCH  
NETWORK

[shrn.org.uk](http://shrn.org.uk)

## e-newyddion Ysgol Gynradd SHRN SHRN Primary School e-news



# Croeso i e-newsyddion Ysgol Gynradd SHRN am Mehefin 2026 / Welcome to the SHRN Primary School e-news for June 2026

## Cynnwys

1. **Dyddiadau allweddol ar gyfer Casglu Data'r Rhwydwaith Ymchwil Iechyd mewn Ysgolion 2026 mewn Ysgolion Cynradd: Arolwg Iechyd a Lles Myfyrwyr a Holiadur Amgylchedd Ysgol (SEQ) y Rhwydwaith Ymchwil Iechyd mewn Ysgolion (SHRN).**
2. **Gweler y Recordiad: Ysgolion Gynradd SHRN Gwybodaeth a Gwebinar Cofrestru 2026.**
3. **Brofiadur Ysgol Gynradd SHRN Newydd Nawr Ar Gael.**
4. **Astudiaeth Achos y Rhwydwaith: Sut mae Ysgol Gynradd Llwynypia yn Defnyddio Data SHRN i Gyflymu Newid Iechydus.**
5. **Blog y Rhwydwaith: Cefnogi Iechyd Meddwl Dysgwyr gyda ADHD - Beth Gall Ysgolion Ei Wneud Nawr.**
6. **Dangosfwrdd Data Ysgolion Cynradd SHRN Newydd i'w Lansio 18 Mehefin 2026.**

## Contents

1. **Key Dates for SHRN 2026 Data Collection in Primary Schools: The SHRN Student Health and Well-being Survey and The SHRN School Environment Questionnaire (SEQ).**
2. **Watch the Recording: Primary Schools SHRN Information and Registration Webinar 2026.**
3. **New SHRN Primary School Brochure Now Available.**
4. **SHRN Case Study: How SHRN Data Supported Healthy Change at Llwynypia Primary School.**
5. **SHRN Blog: Supporting The Mental Health Of Learners With ADHD - What Schools Can Do Now.**

## 6. New Primary School SHRN Data Dashboard Launching 18 June 2026.

### Mae'r Rhwydwaith Ymchwil Iechyd Ysgolion (SHRN) yn

bartneriaeth ymchwil-polisi-ymarfer rhwng Llywodraeth Cymru, Iechyd Cyhoeddus Cymru, a Phrifysgol Caerdydd. Nod SHRN yw gwella iechyd a lles pobl ifanc yng Nghymru trwy weithio gydag ysgolion cynradd ac uwchradd i gynhyrchu a defnyddio tystiolaeth o ansawdd da ar gyfer gwella iechyd a lles.

The School Health Research Network (SHRN) is a research-policy-practice partnership between Welsh Government, Public Health Wales, and Cardiff University. SHRN aims to improve children and young people's health and well-being in Wales by working with both primary and secondary schools to generate and use good quality evidence for health and well-being improvement.

English Language Version



Fersiwn  
Gymraeg

**Dyddiadau allweddol ar gyfer  
Casglu Data'r Rhwydwaith  
Ymchwil Iechyd mewn Ysgolion  
2026 mewn Ysgolion Cynradd:  
Arolwg Iechyd a Lles Myfyrwyr  
a Holiadur Amgylchedd Ysgol  
(SEQ) y Rhwydwaith Ymchwil  
Iechyd mewn Ysgolion (SHRN).**



Rydyn ni'n falch o rannu amserlen gwaith Casglu Data'r Rhwydwaith mewn ysgolion cynradd sydd ar ddod:

**4 Mehefin: Gweminar Recriwtio a Gwybodaeth i Ysgolion**

**Cynradd.** Bydd y weminar gyflwyniadol hon yn cefnogi ysgolion i ddeall proses yr arolwg, beth sy'n newydd eleni, a sut i gofrestru.

**8 Mehefin: Cyfnod cofrestru i ymuno â'r Rhwydwaith yn dechrau,** lle caiff ysgolion gofrestru eu diddordeb i gymryd rhan yn y gwaith casglu data eleni

**22 Mehefin: Gwahodd ysgolion cynradd i gofrestru ar gyfer gwaith casglu data'r arolwg**

**24 Gorffennaf: Cyfnod cofrestru ar gyfer y gwaith casglu data'n dod i ben**

**7 Medi: Rhoi deunyddiau'r arolwg i ysgolion sydd wedi cofrestru i gefnogi'r broses o baratoi a chynllunio.**

**11 Medi: Ysgolion yn derbyn dolenni unigryw i'r arolwg ynghyd â chyfarwyddiadau ar weinyddu'r arolwg.**

**14 Medi – 18 Rhagfyr: Bydd yr arolwg ar agor drwy gydol tymor yr hydref.**

**Ebrill 2027: Adroddiadau lefel ysgol yn cael eu cyhoeddi.**

**Haf 2027: Cyhoeddi adroddiad cenedlaethol y Rhwydwaith.**

Bydd yr holl ddiweddariadau'n parhau i gael eu rhannu yn [e-newyddion misol y Rhwydwaith](#).



## **Gweler y Recordiad: Ysgolion Gynradd SHRN Gwybodaeth a Gwe-binar Cofrestru 2026**

Os colliwyd ein gwe-binar diweddar ar gyfer ysgolion cynradd, gallwch nawr dal i fyny gyda'r recordiad llawn.

Cynlluniwyd y sesiwn hon ar gyfer arweinwyr iechyd a lles ysgolion cynradd. Mae'n cynnig canllaw ymarferol, cam wrth gam i'r broses gofrestru SHRN a beth i'w ddisgwyl o'r casgliad data 2026.

Yn ystod y gwe-binar, buom yn cael swyddogion gwadd o dîm iechyd a lles ysgol gynradd, ynghyd â chydweithwyr o WNHWPS, a rannodd eu profiadau go iawn a thipiau defnyddiol i helpu ysgolion i deimlo'n hyderus am gymryd rhan.

P'un a ydych yn newydd i SHRN neu dim ond angen atgofiad bach, mae'r sesiwn hon yn ffordd wych o adeiladu hyder a gweld sut y gall y rhwydwaith gefnogi eich ysgol.

**Gweler y recordiad a dysgu mwy [yma](#).**

## Brofiadur Ysgol Gynradd SHRN Newydd Nawr Ar Gael

Rydym wedi lansio ein Brofiadur Ysgol Gynradd SHRN newydd – canllaw syml ar sut y gall ysgolion cynradd gymryd rhan yn SHRN a defnyddio data i gefnogi iechyd a lles dysgwyr.

Mae'r brofiadur yn esbonio beth mae cymryd rhan yn ei gynnwys, y manteision i ysgolion, a sut y gall mewnwelediadau SHRN helpu i lywio arfer a gwneud penderfyniadau.

Ei fwriad yw bod yn gyflym i'w ddarllen ac yn hawdd ei rannu gyda chydweithwyr. [Archwiliwch y brofiadur.](#)



Y RHWYDWAITH  
YMCHWIL IECHYD  
MEWN YSGOLION  
THE SCHOOL  
HEALTH RESEARCH  
NETWORK

Partneriaeth bolisi, ymarfer ac academaidd sy'n cefnogi iechyd a lles plant a phobl ifanc mewn ysgolion cynradd ac uwchradd prif ffrwd ledled Cymru.

Amlinelliad ar gyfer ysgolion cynradd.

2026



Y RHWYDWAITH  
YMCHWIL IECHYD  
MEWN YSGOLION

THE SCHOOL  
HEALTH RESEARCH  
NETWORK

## Astudiaeth Achos Y Rhwydwaith: Sut y Cefnogodd Data SHRN Newid Iach yn Ysgol Gynradd Llwynypia.

Rydym yn falch o rannu astudiaeth achos newydd am Ysgol Gynradd Llwynypia, sy'n dangos sut y gall data SHRN gyflymu newid syml a phwysig.

Ar ôl nodi isel defnydd o ffrwythau a llysiau yn y Blynnyddoedd 3–6, gwnaeth yr ysgol wneud bwyta'n iach yn flaenoriaeth ar gyfer yr holl ysgol, gan weithio gyda dysgwyr, staff a llywodraethwyr i weithredu.

Gyda chymhelliant cadarn o'r dysgwyr, cyflwynodd yr ysgol amser ffrwythau dyddiol, cynadleddau a arweinir gan ddisgyblion a phantry bwyd, gyda chefnogaeth bartneriaid gan gynnwys WNHWPS.

Mae arwyddion cynnar yn gadarnhaol, gyda mwy o ddisgyblion yn dod â ffrwythau i'r ysgol, gwell cyfranogiad, a mwy o deuluoedd yn defnyddio'r pantry.

[Darllenwch fwy »](#)



## **Blog y Rhwydwaith: Cefnogi Iechyd Meddwl Dysgwyr gyda ADHD - Beth Gall Ysgolion Ei Wneud Nawr**

Yn y blog hwn, mae [Dr Abbey Rowe](#), [DECIPHer](#) yn rhannu canfyddiadau allweddol o'i hymchwil doctorol ar sut mae ysgolion uwchradd yn siapio iechyd meddwl dysgwyr gyda ADHD, ynghyd ag argymhellion wedi'u hysbrydoli gan ymchwil ar gyfer camau y gall ysgolion eu cymryd i leihau anghydraddoldebau iechyd meddwl i'r dysgwyr hyn ac i'w cefnogi'n well.

[Darllenwch fwy »](#)



**Dangosfwrdd Data  
Ysgolion Cynradd SHRN  
Newydd i'w Lansio 18  
Mehfin 2026**

Rydym yn gyffrous i rannu y bydd Dangosfwrdd Ysgolion Cynradd newydd SHRN yn cael ei ryddhau ar 18 Mehefin 2026. Bydd yr offeryn ar ei newydd wedd yn cynnig mewnwelediadau mwy hygyrch i lesiant dysgwyr, gan alw ar ddata SHRN cynrychioliadol yn genedlaethol gyda'r gallu i weld canfyddiadau ar lefelau cenedlaethol a rhanbarthol.

Mae'r gwaith hwn yn adlewyrchu'r bartneriaeth gref a pharhaus rhwng SHRN ac Iechyd Cyhoeddus Cymru. Drwy ddod â data cynrychioliadol cenedlaethol SHRN ac arbenigedd iechyd y boblogaeth Iechyd Cyhoeddus Cymru at ei gilydd, rydym yn cryfhau'r sylfaen dystiolaeth ar y cyd i gefnogi cynllunio a gwneud penderfyniadau gwybodus yn well ledled Cymru.

### **Pam dangosfyrddau?**

- Mae dangosfyrddau'n cyflwyno data cymhleth mewn ffordd glir, weledol sy'n hawdd ei ddeall.
- Yn darparu data cyson, cymharol ar draws lefelau cenedlaethol a rhanbarthol.
- Yn cynnig platfform hawdd ei ddefnyddio i archwilio canfyddiadau.
- Yn helpu i amlygu blaenoriaethau – gan ddangos ble mae pethau'n mynd yn dda a ble mae angen cefnogaeth.
- Yn arbed amser – maent yn dod â mewnwelediadau allweddol at ei gilydd yn yr un lle, gan leihau'r angen am chwilio ar draws gwahanol adroddiadau neu fformatau.

**Rhowch nodyn yn eich calendrau - mae'r dangosfwrdd yn mynd yn fyw ar 18 Mehefin! Rydym yn annog ysgolion a phartneriaid i archwilio'r dangosfwrdd a defnyddio'r mewnwelediadau i lywio eu gwaith.**



English  
Language  
Version

## Key Dates for SHRN 2026 Data Collection in Primary Schools: The SHRN Student Health and Well-being Survey and The SHRN School Environment Questionnaire (SEQ).



We're pleased to share the timeline for the upcoming SHRN Data Collection for primary schools:

**4 June: Primary School Recruitment and Information Webinar.** This introductory webinar will support schools to understand the survey process, what's new this year, and how to register.

**8 June: Registration to Join the Network Opens,** schools can register their interest to take part in this year's data collection

**22 June: Primary Schools Invited to Sign Up to Survey Data Collection**

**24 July: Registration for Data Collection Closes**

**7 September: Survey Materials Issued to Registered Schools** to support preparation and planning.

**11 September: Schools will receive their unique survey links** along with instructions for administering the survey.

**14 September – 18 December: The survey will remain open** throughout the autumn term.

**April 2027: School Level Reports issued.**

**Summer 2027: SHRN National Report published.**

**All updates will continue to be shared in our [SHRN monthly e-news](#).**



## Watch the Recording: Primary Schools SHRN Information and Registration Webinar 2026

If you missed our recent webinar for primary schools, you can catch up with the full recording.

This session offers a practical, step-by-step guide to the SHRN registration process and what to expect from the 2026 data collection.

Throughout the webinar, we were joined by guest speakers from a primary school health and wellbeing team, alongside colleagues from WNHWPS, who shared real-life experiences and useful tips to help schools feel confident about getting involved.

Whether you're new to SHRN or just need a refresher, this session is a great way to build confidence and see how the network can support your school.

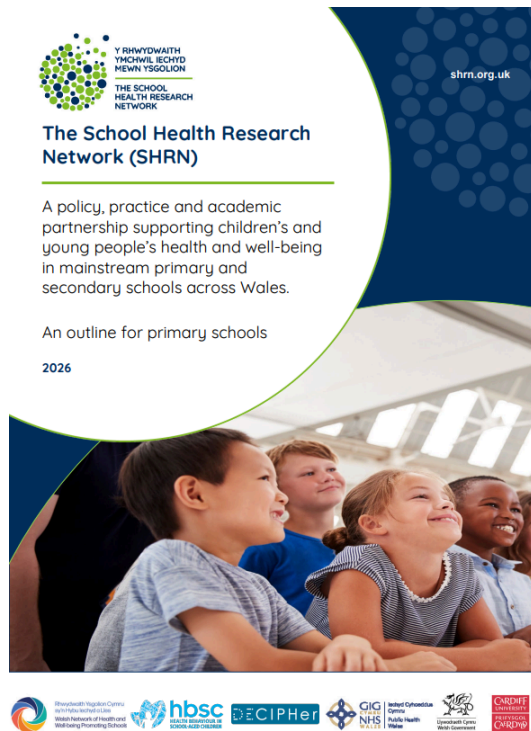
**Watch the recording and learn more [here](#).**

## New SHRN Primary School Brochure Now Available

We've launched our new SHRN Primary School Brochure, a guide to how primary schools can get involved in SHRN and use data to support learners' health and wellbeing.

The brochure explains what taking part involves, the benefits for schools, and how SHRN insights can help inform practice and decision-making.

It's designed to be quick to read and easy to share with colleagues. [Explore the brochure](#)



## SHRN Case Study: How Llwynypia Primary School Is Using SHRN Data To Drive Healthy Change

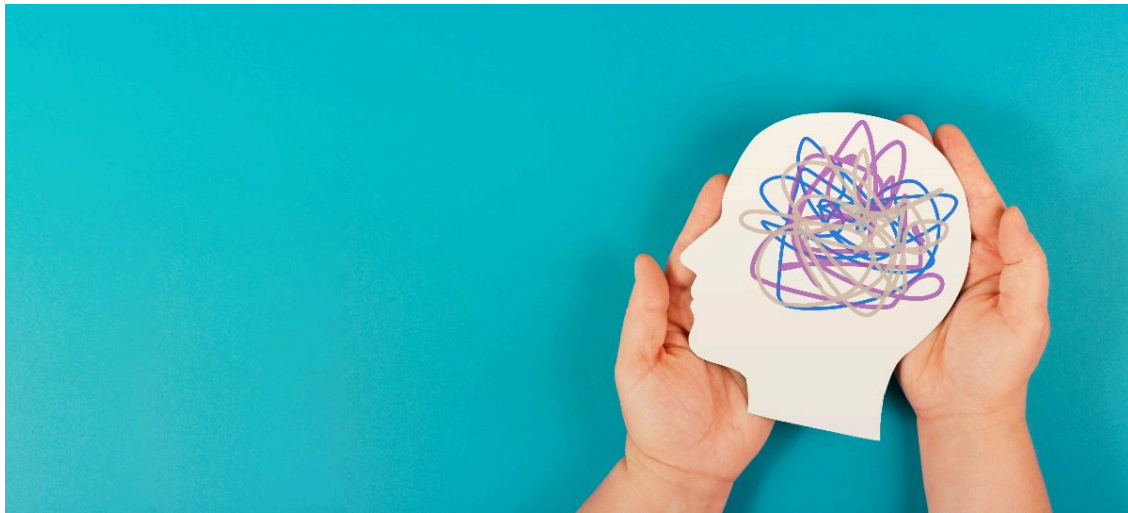
We're pleased to share a new case study about Llwynypia Primary School, showing how SHRN data can drive simple, meaningful change.

After identifying low fruit and vegetable intake in Years 3–6, the school made healthy eating a whole-school priority, working with learners, staff and governors to take action.

With strong learner involvement, the school introduced daily fruit time, learner-led assemblies and a food pantry, supported by partners including WNHWPS.

Early signs are positive, with more learners bringing fruit to school, improved engagement, and increased family use of the pantry.

[Read here »](#)



## **SHRN Blog: Supporting The Mental Health Of Learners With ADHD - What Schools Can Do Now**

In this blog, [Dr Abbey Rowe](#), [DECIPHer](#) shares key findings from her doctoral research on how secondary schools shape the mental health of learners with ADHD, along with research-informed recommendations for actions schools can take to reduce mental health inequalities for these learners and better support them.

[Read more »](#)



## **New Primary School SHRN Data Dashboard Launching 18 June 2026**

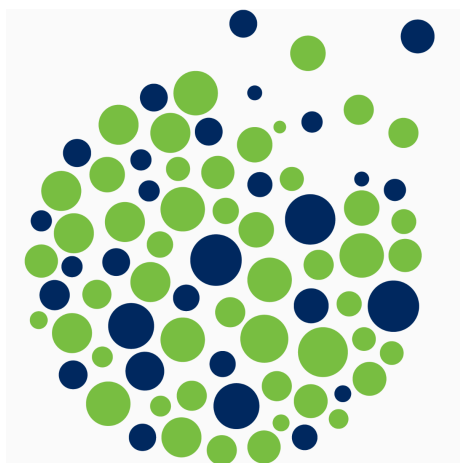
We're excited to share that the new SHRN Primary School Dashboard will be released on 18 June 2026. The updated tool will offer more accessible insights into learner well-being, drawing on nationally representative SHRN data with the ability to view findings at national and regional levels.

This work reflects the strong and ongoing partnership between SHRN and Public Health Wales. By bringing together SHRN's nationally representative data with Public Health Wales' population health expertise, we are jointly strengthening the evidence base to support better-informed planning and decision-making across Wales.

### **Why dashboards?**

- Dashboards present complex data in a clear, visual way that's easy to understand.
- Provide consistent, comparable data across national and regional levels.
- Offers a user-friendly platform to explore findings.
- Helps highlight priorities – showing where things are going well and where support is needed.
- Saves time – brings key insights together in one place, reducing the need to search across different reports or format.

**Mark your calendars- the dashboard goes live on 18 June! We encourage schools and partners to explore the dashboard and use the insights to inform their work.**



### **Dysgwch fwy am ein gwaith / Learn more about our work**

Cyrchwch ein llyfryn gwybodaeth, porwch drwy ein hadroddiadau, darllenwch am ein llwyddiannau a'n heffeithiau a llawer mwy...

[Dysgu mwy »](#)

Access our information brochure, browse our reports, read about our successes and impacts and much more...

[Read more »](#)



### **Cysylltwch â ni / Contact us**

Os oes gennych unrhyw gwestiynau neu adborth am unrhyw beth yn yr e-newyddion hwn, neu SHRN ei hun, anfonwch neges e-bost at Maria Boffey, Rheolwr Cyfnewid Gwybodaeth a Materion Allanol SHRN:

[BoffeyM1@cardiff.ac.uk](mailto:BoffeyM1@cardiff.ac.uk)

If you have any questions or feedback about any of the content in this e-news, or SHRN itself, please email Maria Boffey, SHRN Knowledge Exchange and External Affairs Manager:

[BoffeyM1@cardiff.ac.uk](mailto:BoffeyM1@cardiff.ac.uk)

---

[YouTube](#) [Website](#) [Email](#) [LinkedIn](#)

*Copyright © 2026 School Health Research Network, All rights reserved.*

Want to change how you receive these emails?  
You can [update your preferences](#) or [unsubscribe from this list](#).

